

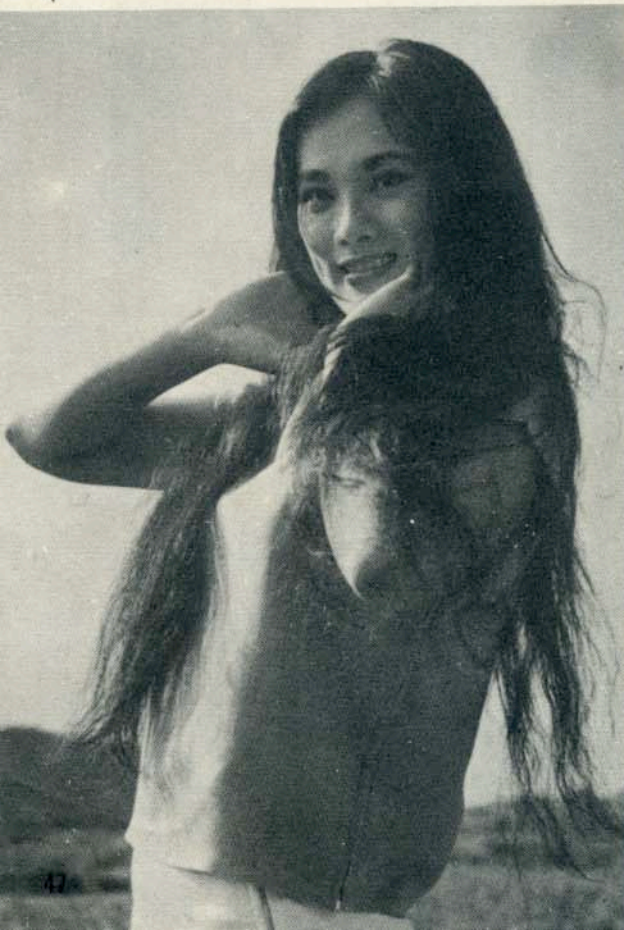
杜娟

造像



力活的春青

郎女髮長



本期所介紹的杜娟小姐藝術造像一輯，是攝影名家錢萬里的近作。錢君曾考獲英國皇家攝影學會 A.R.P.S. 榮銜，為前任香港國際沙龍主席，現任該會副會長及國際沙龍評判員，一九五八年度入選世界各地沙龍張數甚多，被列為該年度「世界十大名家之一」，享譽國際。這裡刊出的九幀室外人像佳作，是錢君最近替杜娟小姐在郊外所攝的藝術造像，都具有同一的風格——以杜娟小姐一頭長長的秀髮為取材目標，而採選大自然的景物和郊野的風光作背景，及運用陽光或天然光作照明，造成這一套多采多姿的豐作。錢君以其深入的觀察、敏捷的技巧、豐富想像力，把握了杜娟小姐外形上的美和性格上的特點——或動或靜、或媚或野；時而喜、時而悲、時而憂、時而怒，刻劃得栩栩如生。現將各佳作逐幀分析，介紹於下：

「青春的活力」是畫意派的唯美之作：構圖完密、光線美妙、層次豐富、色澤鮮麗、調子明朗、趣味濃厚。錢君利用背景中一排排高樹，配合以杜娟小姐高舉的手臂，在畫中出現了左右平行的豎直線條，匯成一股衝上雲霄的氣勢，恰足象徵「青春之活力」，彷彿是一首歌頌生命底詩篇。

「長髮女郎」也是屬於傳統派的正統室外大半身人像，採用漫天白雲作背景，僅以遠山田野點綴底部，畫面簡潔清麗。主體的面部神態與雙手姿勢，皆覺生動自然而富美感；披散長髮、無拘無束，更有「回到自然」之趣。

「甜蜜的回憶」也屬古典畫意派的人像佳構，陽光的運用相當優美，背景是一片青蔥的綠樹，面部遂覺浮凸而出。色層細緻、色調富麗、照片質素甚佳。杜娟小姐低頭垂目，似有無限前塵往事、浮上心湖、情意不盡，惹人回味。

「森林之女」與「淘氣姑娘」，皆以類似手法表現。前者主體在右，而以左方森林與之平衡；人物視線向左恰與樹勢及山線延展，成橫向「幅射型」構圖。後者則主體在左而以右方田野景色遠近相襯，富於立體深度，畫面充溢縱深遼闊之感。至表情神韻亦各有千秋：一寫仙顏不悅、一寫活潑淘氣，皆能刻劃出杜娟小姐性格上的特色。

「期待」、「亂髮」、「剪不斷、理還亂」和「問女何所思」四幀，皆屬同一類型之作，確宜并列齊觀。四者的畫幅均以「長條型」出之，足以強調一頭秀髮的長度和韻緻；又皆以平正的角度拍攝正面；且都將面部裁貼頂端，手法頗覺新奇有趣。「期待」由一雙眸透露主題。錢君故意將面部裁斜，造成「對角式」構圖，且能幫助昂首高視的身姿，使期待的神采更形深遠。「亂髮」則描劃內心情緒底激盪，斜視的雙目與緊合的咀唇，頗有性格表現。「剪不斷、理還亂」為「特寫式」人像，亂髮披面、星眸含淚，宛似三千煩惱絲、縈繞心頭。以結構而言：風吹亂髮、斜破畫面，氣韻生動，線條有力，予人深刻印象，堪算傑出之作。最後為「問女何所思」，剪裁佈局，新鮮大胆，屬「新派」人像。手指攤面、口含髮絲，此等細節的描寫，正足烘托出若有所思之情。

何藩

F.R.P.S., A.P.S.A.,  
F.R.S.A., HON.A.M.F.,  
HON.F., KORTRIJK



## Chien Wan-li Shoots Tu Chuan

One of the foremost photographers in the world is Chien Wan-li of Hongkong. His works are chosen for most of the important photographic salons.

In 1958 he was the most awarded photographer in world salons and ranked among the top ten photographers in the world. He is also an Associate of the Royal Photographic Society.

Recently he decided to pick Shaw star Margaret Tu Chuan as a subject. He chose the outdoors as a setting for Tu Chuan.

His rich imagination and expert use of natural light is clearly shown in his series of pictures of Tu Chuan.

He sees in her, not just a beautiful girl but also the spirit of youth, in all their eager freshness.

Some of his works are seen on this page. Among them are "Youth", "Silken Tresses", "Fond Memories", "Maid of the Forest" and "Reverie".

憶同的蜜甜



森林之女



淘氣姑娘

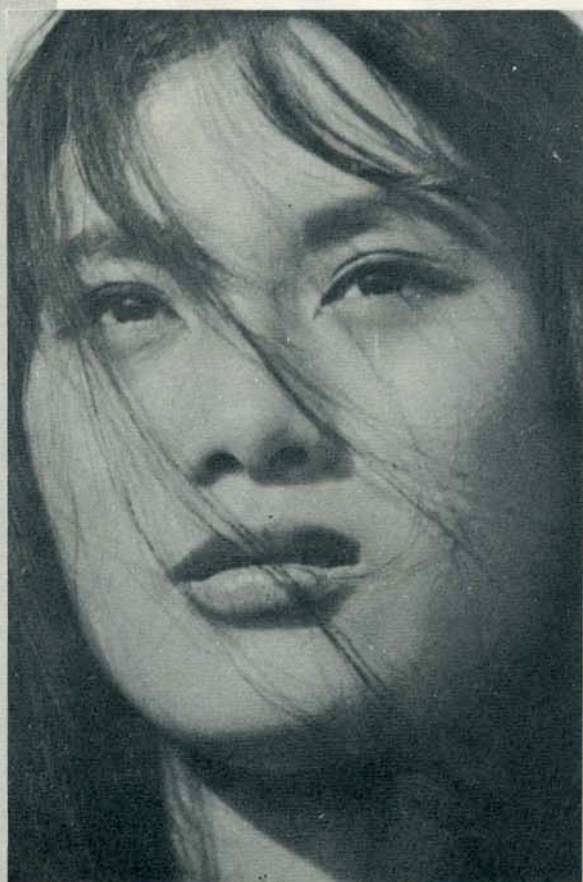


思所何女問



待期

髮亂



剪不斷·理還亂

